

## Quadro B6 - OPINIONI STUDENTI

Risultati della ricognizione inerente l'efficacia del processo formativo percepita dagli studenti, relativamente ai singoli insegnamenti e all'organizzazione annuale del Corso di Studio (incorpora le valutazioni obbligatorie ex lege 370/99, oggi oggetto di valutazione specifica da trasmettere entro il 30 aprile di ogni anno).

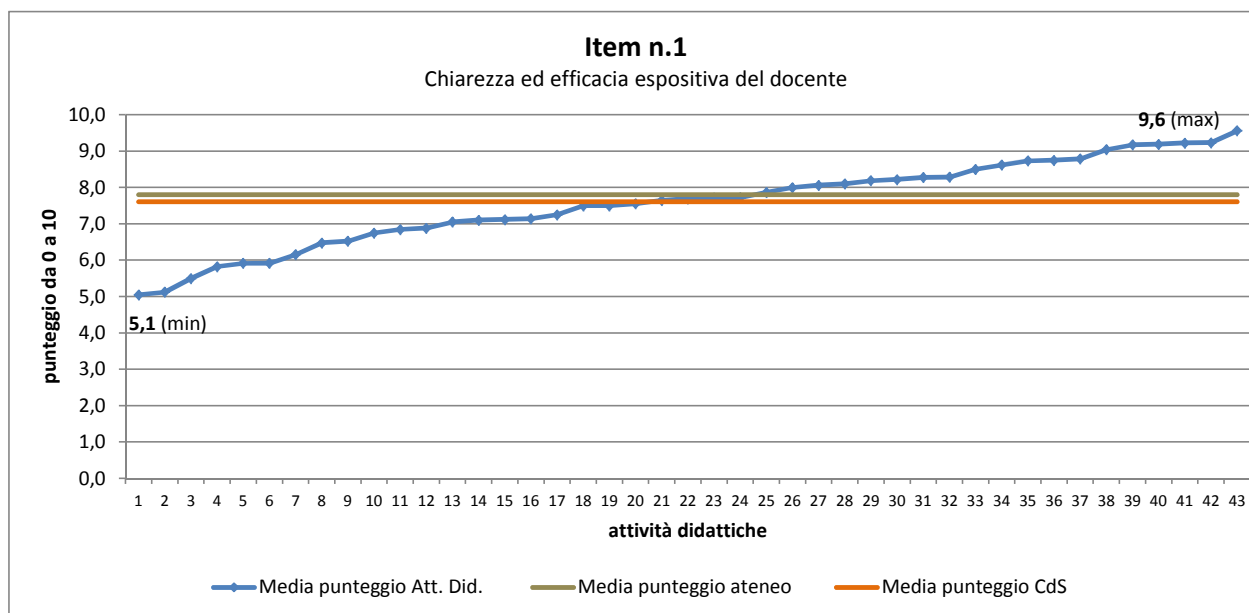
I dati sono presentati attraverso una tabella di sintesi dei giudizi espressi dagli studenti frequentanti il corso di studio e attraverso una serie di grafici, uno per ogni item del questionario, articolato in 8 item che presentavano modalità di risposta articolate su una scala da 0 (punteggio min.) a 10 (punteggio max).

La tabella di sintesi, oltre che recare il numero di risposte riconducibili al singolo item, presenta anche la media, la mediana e la deviazione standard risultante dalle risposte offerte a ogni domanda.

Nei grafici ogni rombo (linea blu) indica il punteggio medio di una singola attività didattica oggetto di valutazione (insegnamenti, corsi integrati, moduli, laboratori, etc.). Le attività didattiche vengono presentate secondo un ordine crescente in base al punteggio medio. La linea marrone chiaro rappresenta la media del punteggio a livello di Ateneo, la linea arancio rappresenta il punteggio medio per lo stesso item del Corso di Studio. La costruzione del grafico permette la rappresentazione degli insegnamenti attivati oggetto di valutazione (ascissa) e il punteggio medio riconducibile alla singola attività didattica (ordinata).

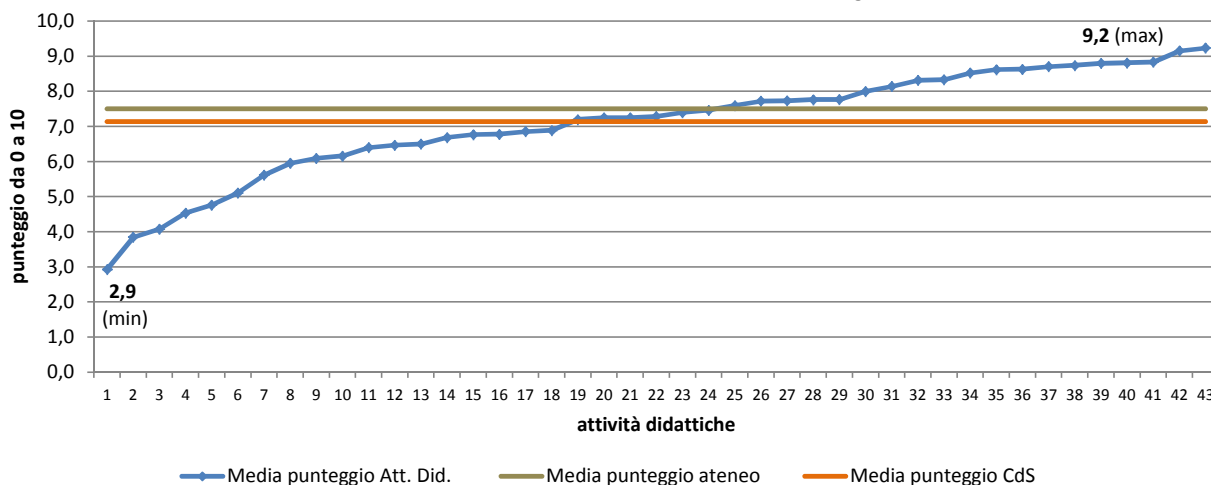
Valutazione della didattica a.a. 2011/2012: sintesi dei giudizi espressi dagli studenti frequentanti il corso di laurea in Matematica – cod. 767

Item	N. risposte	Valutazioni espresse (scala 0 - 10)		
		Mediana	Media	Deviazione standard
1. Chiarezza ed efficacia espositiva del docente	743	8	7,6	1,9
2. Interesse e motivazione che il docente suscita negli studenti	743	7	7,1	2,3
3. Tempo dedicato ad esempi, applicazioni, esercitazioni o analisi di casi	739	8	7,8	1,9
4. Congruità e adeguatezza dei materiali e dei sussidi didattici utilizzati	715	8	7,5	2,1
5. Rispetto degli orari e dei giorni di lezione	733	9	8,6	2,0
6. Rispetto degli orari e dei giorni di ricevimento	194	10	8,6	2,3
7. Disponibilità e correttezza verso gli studenti	738	8	8,1	2,0
8. Il livello di soddisfazione globale del corso è	741	8	7,2	2,2



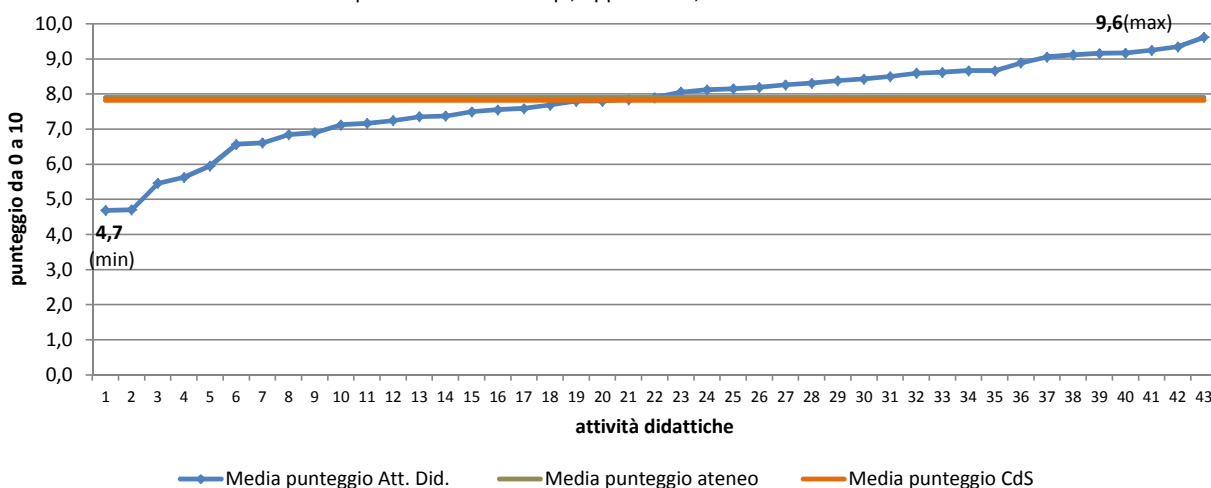
### Item n.2

Interesse e motivazione che il docente suscita negli studenti



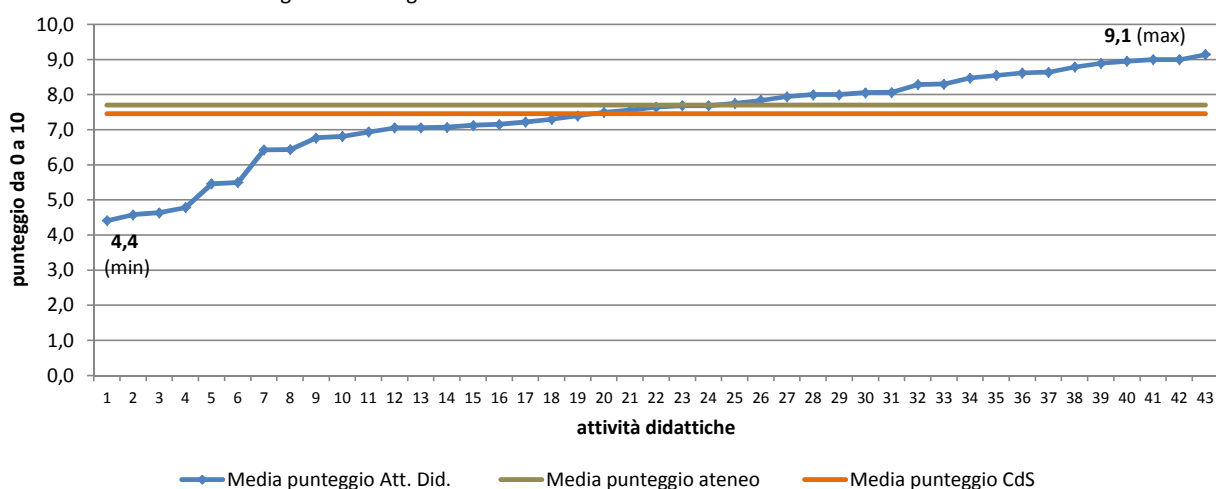
### Item n.3

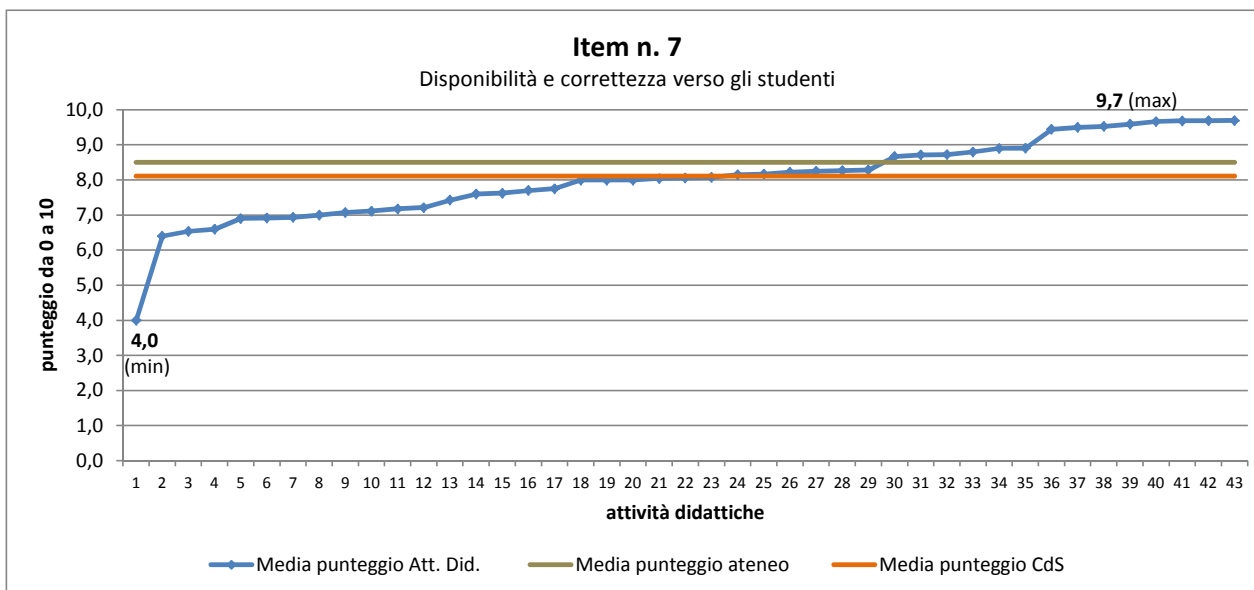
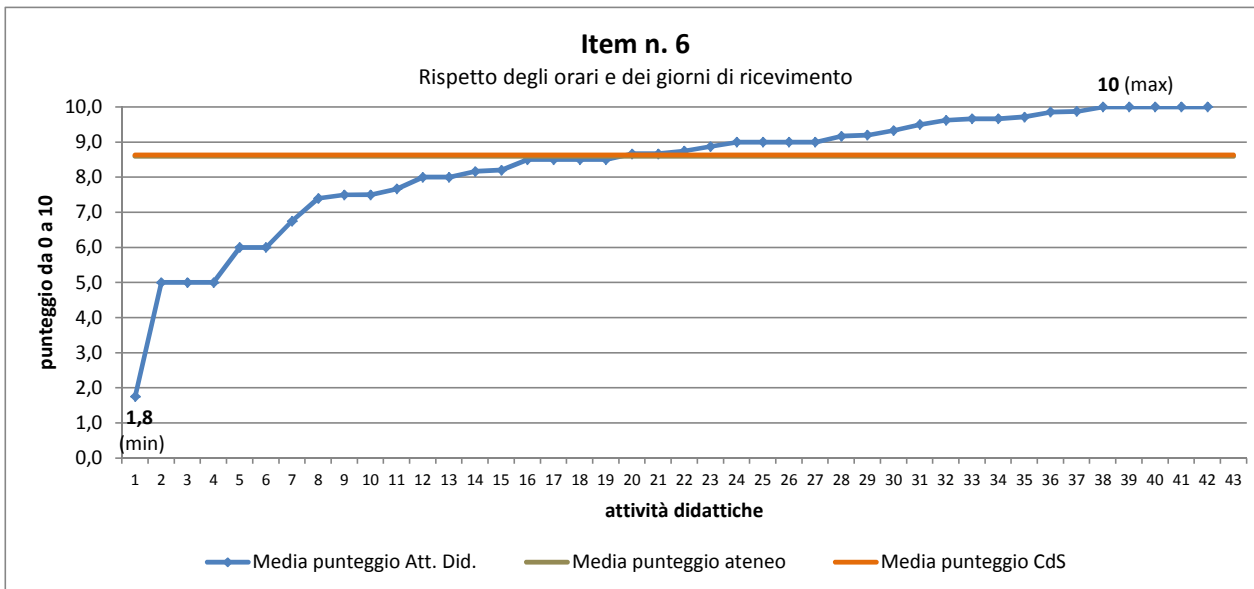
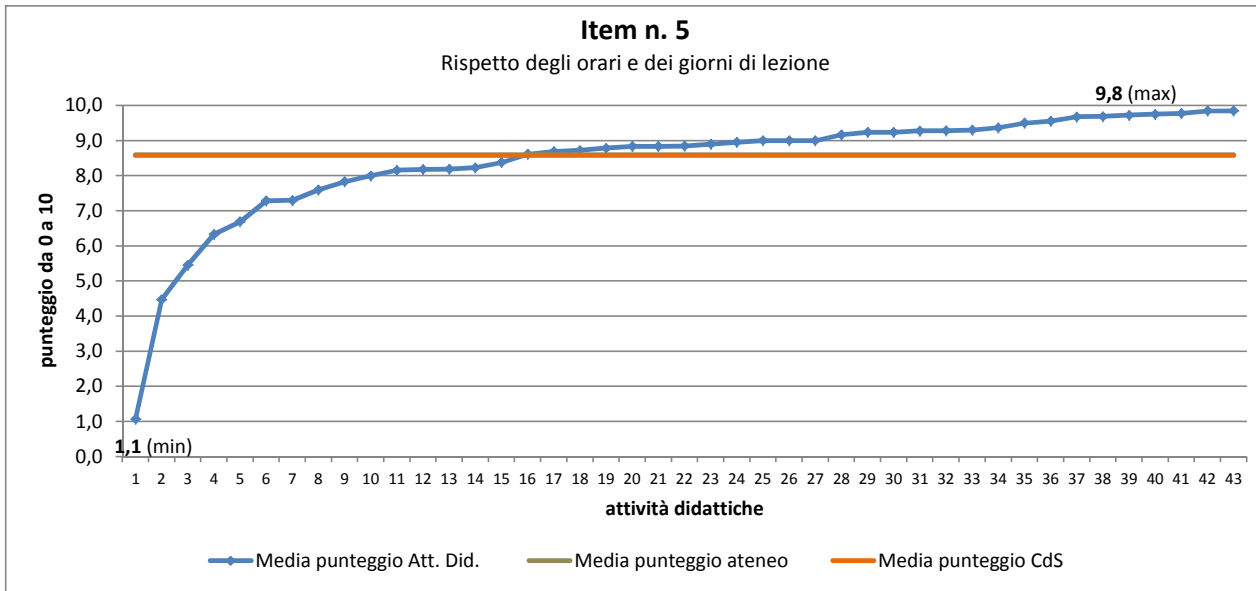
Tempo dedicato ad esempi, applicazioni, esercitazioni o analisi di casi



### Item n. 4

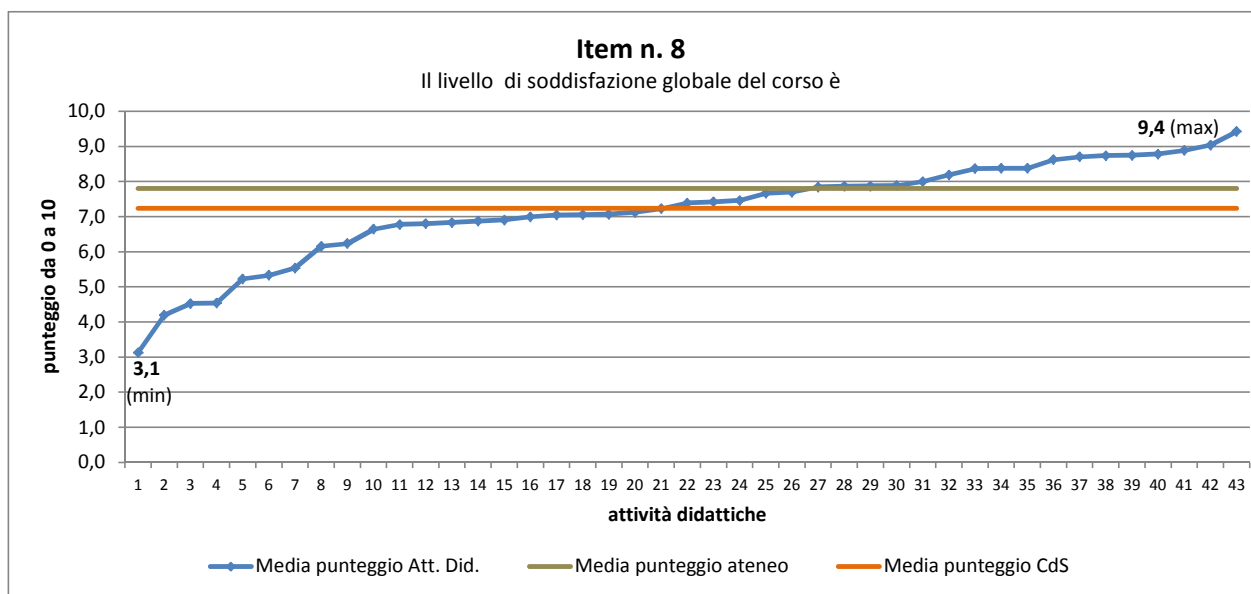
Congruità ed adeguatezza dei materiali e dei sussidi didattici utilizzati





### Item n. 8

Il livello di soddisfazione globale del corso è



Fonte dati: elaborazioni Servizio Sviluppo e controllo direzionale derivanti dai questionari cartacei di valutazione della didattica a.a. 2011/2012